

2.6 Posti di comando (PC)

2.61 Funzioni dei PC

I PC sono luoghi di lavoro e d'alloggio delle direzioni locali, di circondari, di settori e di quartieri nonché dei servizi di stato maggiore.

I PC tipi I, II, II_{rid} e III in cui hanno sede le direzioni locali rappresentano generalmente i punti di contatto per assicurare la collaborazione degli organismi della protezione civile con le autorità comunali, l'esercito, l'economia di guerra, ecc. Per la protezione civile, il PC locale è il più importante centro di trasmissioni del Comune.

2.62 Compendio riguardante gli impianti

2.62.1 Costruzione in generale

Tipi di impianti

Secondo il numero degli abitanti del comune e la struttura del comando, si distinguono 5 tipi di PC:

- PC tipo I nei comuni suddivisi in circondari, settori e quartieri, quali
- PC locale
 - PC di circondario
 - PC di settore
- PC tipo II nei comuni di oltre 2000 abitanti, senza quartieri, quale
- PC locale
- come anche nei comuni più piccoli considerati di importanza analoga.
- PC tipo II_{rid} nei comuni da 1000 a 2000 abitanti, quale
- PC locale
- come anche nei comuni più piccoli considerati di importanza analoga.
- PC tipo III nei comuni fino a 1000 abitanti, quale
- PC locale
- PC tipo IV nei quartieri, quale
- PC di quartiere.

Ubicazione

La scelta dell'area nel comune avviene secondo i criteri della PGPC. Si porrà particolare attenzione alle esigenze d'esercizio della rete radio locale. Nell'alle-

stimento del progetto si terrà pure conto degli elementi relativi alla tecnica delle costruzioni e ai problemi economici (vedi punto 2.2).

Dimensioni

Per un impianto non combinato, la superficie dovrà essere di circa 5 m² per persona (esclusi i locali tecnici).

Combinazione con altri impianti

La combinazione del PC con altri impianti dipende dai criteri della PGPC; ciò riguarda soprattutto le esigenze e le giustificazioni di determinate combinazioni (vedi punti 2.62.3 e 2.8).

Disposizione delle entrate e delle uscite

Per gli impianti non combinati entra in linea di conto solo la disposizione su un piano. La costruzione sotto un edificio è possibile, ma ciò talvolta complica l'allestimento del piano. La disposizione dipende anzitutto dalla situazione e dalle possibilità di sistemazione degli accessi e della presa d'aria. Per gli impianti non combinati, si deve prevedere un'entrata e un'uscita di soccorso. Negli impianti combinati, la disposizione delle entrate e delle uscite avverrà secondo le indicazioni della tabella 2.8-1.

Protezione

Il grado di protezione dei PC tipi I e II è di 3 atm e per il tipo II_{rid} di 1 atm (vedi capitolo 1). Per i PC tipi III e IV il grado di protezione è adattato a quello dell'impianto al quale il PC è combinato. I PC tipi I, II e II_{rid} sono sempre provvisti di un proprio gruppo elettrogeno, di un sistema di ventilazione, di riserve d'acqua e di carburante calcolate per circa 14 giorni. I PC dei tipi III e IV dispongono delle stesse installazioni come l'impianto al quale sono combinati.

Personale

L'effettivo del personale è previsto per un esercizio ininterrotto di 24 ore in tre turni di personale e corrisponde approssimativamente a:

- Tipo I: 70-80 persone
- Tipo II: 55 persone
- Tipo II_{rid}: 30 persone
- Tipo III: 15-20 persone
- Tipo IV: 4 persone

2.62.2 Programma dei locali e relazioni fra gli stessi

Compendio dei quattro gruppi di locali

Gruppo di locali A: entrate e uscite

Scala (Sca)
Predisinfezione (PreD)
Chiusa (C)
Disinfezione (D)
Uscita di soccorso (US)

Gruppo di locali B: locali di comando

Locale di comando (Cdo)
Capo locale (CL)
Cancelleria (Canc)
Capi servizio (CS)
Informazioni (Info)
Centro di trasmissione (Centro trm) con
- centrale telefonica (Cen tf)
- locale d'allarme e emissione (Al emiss)
- radio e telefono (Radio tf)



Gruppo di locali C: sostegno

Soggiorno (Sogg)
Dormitorio del personale (Dorm)
Lavabi e toilettes (Lav/WC)
Cucina, viveri (Cuc, Viv)
Locale manutenzione tecnica (Man tecn)

Gruppo di locali D: locali tecnici

Locale di ventilazione (Vent)
Sala macchine (Macch)
Serbatoio nafta (Naf)
Serbatoio acqua (Acqua)
Preso d'aria (PA)
Scarico d'aria (SA)

Relazioni fra i locali:

Indispensabili 
Auspicate 

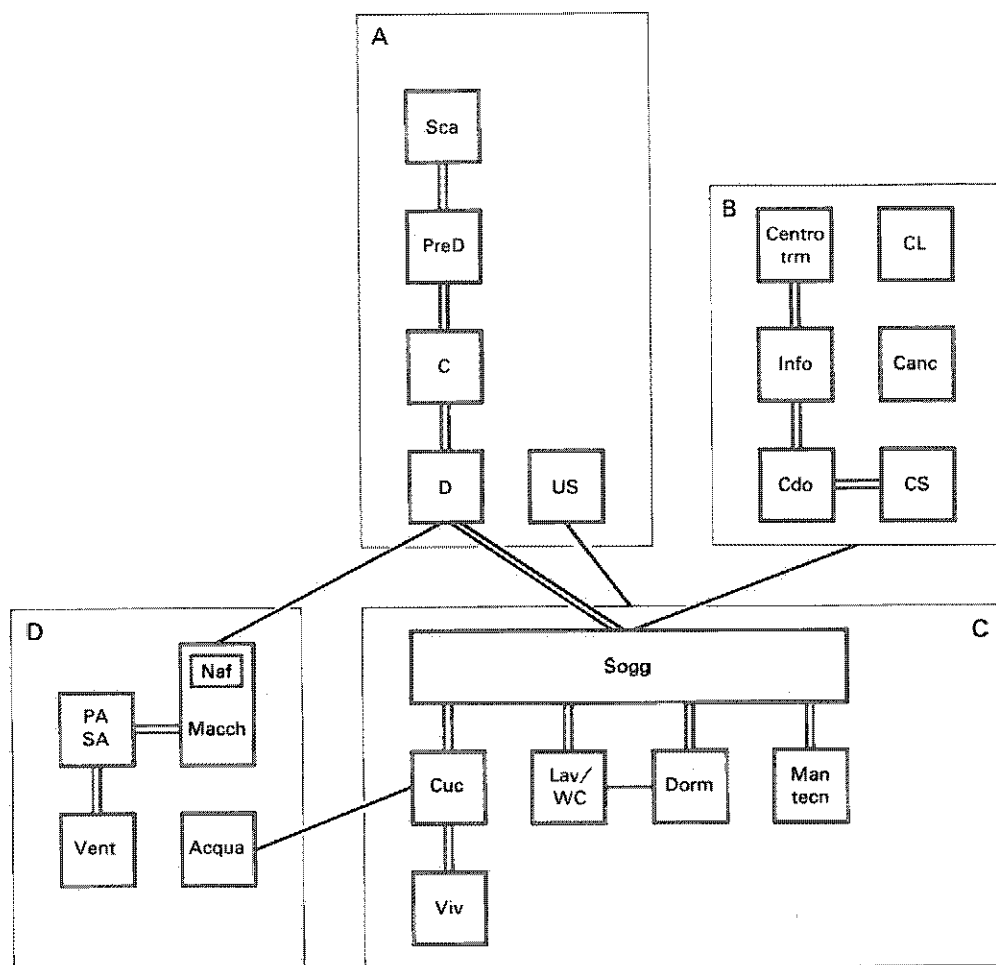


Figura 2.6-1 Relazioni principali fra i locali

Relazioni fra i locali

Le relazioni principali fra i locali (vedi figura 2.6-1) dipendono da necessità funzionali e da ragioni economiche.

Per ciò che concerne la funzionalità, le relazioni fra i locali devono consentire uno svolgimento razionale dell'attività. Inoltre la funzionalità esige la necessità d'ottenere una struttura il più possibile razionale e flessibile.

Gli aspetti dell'economicità sono parzialmente identici a quelli sovrammenzionati. Le esigenze poste dalle installazioni tecniche sono estremamente importanti. Si tratta innanzitutto di disporre i locali, rispettivamente i luoghi di utilizzazione e d'intervento, in modo tale da ottenere una distribuzione razionale. Al momento dell'elaborazione generale della pianta si dovrà quindi tener conto delle necessità delle diverse installazioni tecniche nei locali.

2.62.3 Posti di comando in combinazione con altri impianti

I PC tipo I possono essere costruiti come impianti singoli o combinati. La costruzione di impianti combinati risulta più vantaggiosa e quindi va preferita.

I PC tipi II, II_{rid} e III possono essere realizzati unicamente in combinazione con altri impianti di protezione.

I PC tipo IV sono generalmente combinati con impianti d'apprestamento. Quando ciò fosse impossibile, essi saranno incorporati nei rifugi.

Al punto 2.8 sono definiti i principi fondamentali che regolano gli impianti combinati.

Per la pianificazione, si terrà segnatamente conto dei punti e dati seguenti:

- possibilità di combinazione degli impianti: 2.83 e tabella 2.8-1
- possibilità di combinazione dei locali e delle installazioni: 2.84
- quantità e genere degli accessi e delle uscite di soccorso: tabella 2.8-1.

2.63 Posto di comando tipo I

La figura 2.6-2 mostra un esempio di PC tipo I.

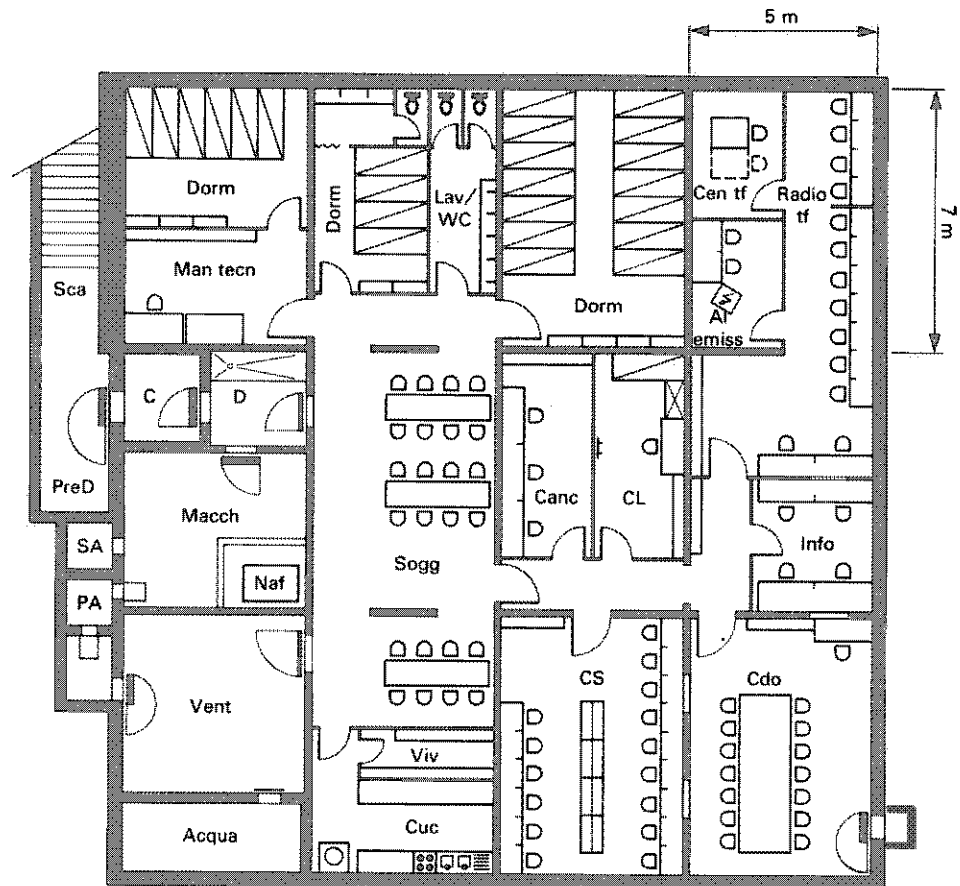


Figura 2.6-2 Esempio di PC tipo I 1 : 200

2.63.1 Gruppo di locali A: Entrate e uscite

Funzione

Le entrate e le uscite hanno lo scopo di collegare l'impianto con l'esterno. La loro disposizione dipende da condizioni esterne, da esigenze di funzionalità e da aspetti di tecnica di protezione.

Compendio

Le relazioni fra i locali del gruppo A (vedi figura 2.6-3) sono semplici e sovente indispensabili.

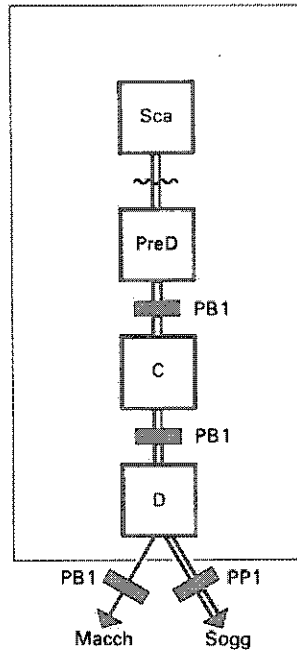


Figura 2.6-3 Programma dei locali del gruppo A e relazioni fra gli stessi

Zone di protezione contro la pressione e gli aggressivi C

- Fino alla chiusa compresa, la protezione contro la pressione non è sempre garantita. Oltre la chiusa, tale protezione deve essere garantita permanentemente.
- Fino al locale predisinfezione compreso, gli aggressivi C possono penetrare in forma gassosa, liquida e solida; solamente gli aggressivi gassosi possono ancora penetrare nella chiusa. Oltre la chiusa non deve penetrare alcun aggressivo C.

Descrizione dei singoli locali

Scala, predisinfezione

Dimensioni

Scala:	Larghezza i.L.: 1,20 - 1,50 m Pendenza: rapporto dei gradini circa 15/30 cm
Predisinfezione:	Superficie 4 - 7 m ² Altezza i.L.: min. 2,20 m

Installazioni e dotazioni tecniche

Ventilazione:	tramite l'aria espulsa
Installazione sanitaria:	
Predisinfezione:	1 pozzetto di scarico con griglia fissabile 1 rubinetto con raccordo per tubo flessibile raccordo per allacciamento di soccorso d'acqua
Installazione elettrica:	illuminazione 50 lux 1 interruttore/presa tipo 13 1 scatola a morsetti per entrata o uscita di corrente
Trasmissioni:	via cavo: 1 scatola di raccordo 10 x 2 con scaricatore di sovratensione via radio: 2 raccordi d'antenna con scaricatore di sovratensione 1 raccordo d'antenna per la rete radio locale

Trattamento delle superfici

Pavimento:	
Scala:	betoncino senza pittura
Predisinfezione:	betoncino con pittura al cloro-caucciù o a due componenti
Pareti:	
Scala:	senza pittura
Predisinfezione:	pittura al cloro-caucciù o a due componenti
Soffitto:	
Predisinfezione:	dispersione

Arredamento fisso (legato alla costruzione)

Diversi:	cancello utilizzabile in tempo di pace per chiudere la parte coperta della scala parapetto sui muri della parte scoperta della scala tenda fra la scala e la predisinfezione
-----------------	--

Altro arredamento (non legato alla costruzione)

Fornitura UFPC:	equipaggiamento di trasmissione (vedi punto 3.5)
------------------------	--

Chiusa**Dimensioni**

Superficie:	ca. 5 m ²
Lunghezza:	min. 2,00 m
Larghezza:	min. 2,00 m
Altezza i.L.:	min. 2,20 m

Installazioni e dotazioni tecniche

Ventilazione:	tramite l'aria espulsa
Installazione sanitaria:	1 pozzetto di scarico con griglia fissabile
Installazione elettrica:	illuminazione 50 lux 1 interruttore/presa tipo 13
Trasmissioni:	via cavo: 1 presa-telefono 4 poli. umida

Trattamento delle superfici

Pavimento:	betoncino con pittura al cloro-caucciù o a due componenti
Pareti:	dispersione
Soffitto:	dispersione

Disinfezione**Dimensioni**

Superficie:	6-8 m ²
Altezza i.L.:	2,60 m

Installazioni e dotazioni tecniche

Ventilazione:	tramite l'aria espulsa
Installazione sanitaria:	1 doccia (fredda)
	1 pozzetto di scarico
Installazione elettrica:	illuminazione 100 lux
	1 interruttore/presa tipo 13

Trattamento delle superfici

Pavimento:	betoncino con pittura a due componenti
Pareti:	dispersione
Soffitto:	dispersione

Arredamento fisso (legato alla costruzione)

Diversi:	ganci appendiabiti tenda per doccia
----------	--

2.63.2 Gruppo di locali B: Locali di comando

Funzione

In questi locali si svolgono i compiti di comando e di trasmissione

Compendio

Le relazioni interne del gruppo di locali B (vedi figura 2.6-4) dipendono dalle funzioni dei singoli locali.

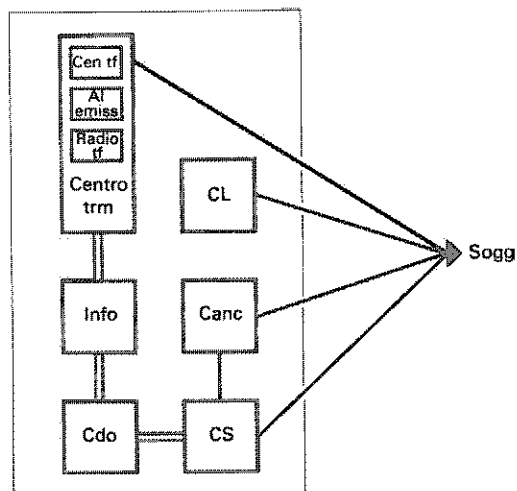
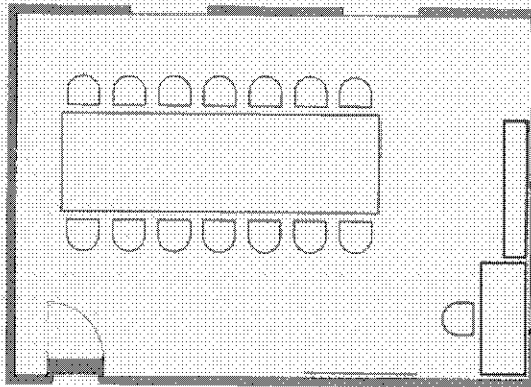


Figura 2.6-4 Programma dei locali del gruppo B e relazioni fra gli stessi

Descrizione dei singoli locali

Locale di comando

Dimensioni e disposizione possibile



Superficie: 25 - 35 m²
Altezza i.L.: 2,60 m

Installazioni e dotazioni tecniche

Ventilazione:	ventilazione diretta
Installazione elettrica:	illuminazione 200 lux 1 interruttore 2 prese tipo 13 (doppie)
Trasmissioni:	via cavo: 1 scatola di raccordo 5 x 2 via radio: 1 raccordo d'antenna raccordi esterni presso l'uscita di soccorso: via cavo: 1 scatola di raccordo 10 x 2 con scaricatore di sovratensione via radio: 2 raccordi d'antenna con scaricatore di sovratensione

Trattamento delle superfici

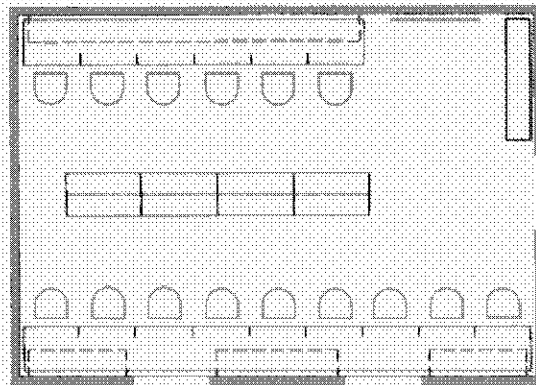
Pavimento:	betoncino con pittura a due componenti
Pareti:	dispersione
Soffitto:	dispersione

Arredamento fisso (legato alla costruzione)

Piano di lavoro:	1 posto di lavoro consistente in un tavolo su mensole, largh. 0,6 m, lungh. 1,5 m, con cassetto, per tenitore di carte
Superficie di deposito:	scaffalatura leggera, prof. 0,3 m, largh. ca. 2 m
Diversi:	3 finestre scorrevoli, in due elementi, larghe 1 m ciascuna, alte 0,8 m, a livello dei tavoli su mensole: 1 finestra verso Info 2 finestre verso CS pannelli d'affissione

Altro arredamento (non legato alla costruzione)

Fornitura UFPC:	equipaggiamento di trasmissione (vedi punto 3.5)
-----------------	--

Capi servizio**Dimensioni e disposizione possibile**

Superficie: ca. 35 m²
 Altezza i.L.: 2,60 m

Installazioni e dotazioni tecniche

Ventilazione:	ventilazione diretta
Installazione elettrica:	illuminazione 200 lux 1 interruttore 2 prese tipo 13 (doppie) sopra i piani di lavoro
Trasmissioni:	via cavo: 2 scatole di raccordo 5 x 2 via radio: 1 raccordo d'antenna

Trattamento delle superfici

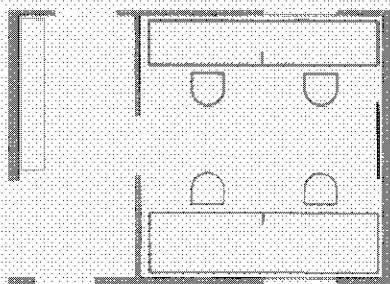
Pavimento:	betoncino con pittura a due componenti
Pareti:	dispersione
Soffitto:	dispersione

Arredamento fisso (legato alla costruzione)

Piano di lavoro:	12-14 posti di lavoro, consistenti in un tavolo su mensola, largh. 0,6 m, lungh. 9 - 12 m
Superficie di deposito:	1 ripiano sopra il piano di lavoro, largh. 0,3 m, lungh. ca. 9-12 m elemento a scomparti di deposito, per ogni posto di lavoro, prof. 2 x 0,3 m, largh. ca. 4 m, altezza 1 m scaffalatura leggera con 4 ripiani, prof. 0,3 m, largh. ca. 1,5 m
Diversi:	2 finestre scorrevoli, in due elementi, larghe 1 m ciascuna, alte 0,8 m, a livello dei tavoli su mensola, verso Cdo pannelli d'affissione

Altro arredamento (non legato alla costruzione)

Fornitura UFPC:	equipaggiamento di trasmissione (vedi punto 3.5)
-----------------	--

Informazioni**Dimensioni e disposizione possibile**

Superficie: ca. 15 m²
Altezza i.L.: 2,60 m

Installazioni e dotazioni tecniche

Ventilazione:	ventilazione diretta
Installazione elettrica:	illuminazione 200 lux 1 interruttore 1 presa tipo 13 (doppia) per raccordo agli apparecchi di trasmissione
Trasmissioni:	via cavo: 1 scatola di raccordo 5 x 2 via radio: 1 raccordo d'antenna

Trattamento delle superfici

Pavimento:	betoncino con pittura a due componenti
Pareti:	dispersione
Soffitto:	dispersione

Arredamento fisso (legato alla costruzione)

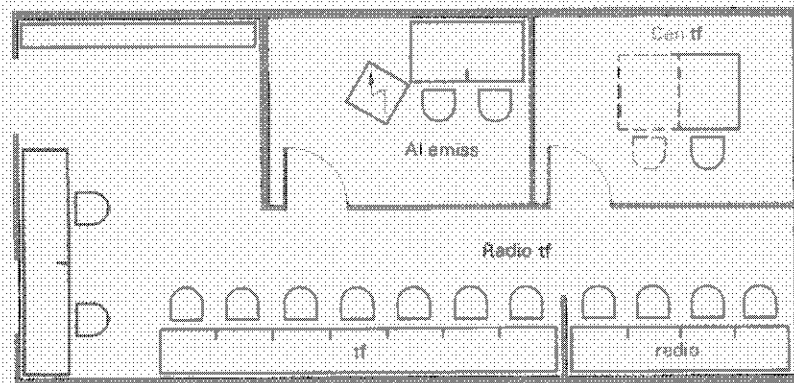
Piano di lavoro:	2 posti di lavoro, consistenti in un tavolo su mensola, largh. 0,6 m, lungh. 3 m, con due cassetti 2 posti di lavoro, consistenti in un tavolo su mensola, largh. 0,8 m, lungh. 3 m, con due cassetti
Superficie di deposito:	scaffalatura leggera con 4 ripiani, prof. 0,3 m, largh. ca. 2 m
Diversi:	2 finestre scorrevoli, in due elementi, larghe 1 m ciascuna, alte 0,8 m, a livello dei tavoli su mensole: 1 finestra verso Cdo 1 finestra verso Centro tm pannelli d'affissione

Altro arredamento (non legato alla costruzione)

Fornitura UFPC:	equipaggiamento di trasmissione (vedi punto 3.5)
-----------------	--

Centro di trasmissione

Dimensioni e disposizione possibile



Superficie:
ca. 50 m²
Altezza i.L.:
2,60 m

Installazioni e dotazioni tecniche

Ventilazione:	ventilazione diretta
Installazione elettrica:	illuminazione 200 lux illuminazione d'emergenza
Radio e telefono:	1 interruttore/presa tipo 13 1 presa tipo 13 (doppia), con protezione EMP, sopra i posti dei telefonisti 2 prese tipo 13 (doppie), con protezione EMP, sopra i posti degli operatori radio 1 presa tipo 13 (doppia), con protezione EMP, per raccordo alla lampada portatile d'emergenza
Centrale telefonica:	illuminazione 200 lux 1 interruttore 1 presa tipo 13 (doppia) presso il distributore principale 1 presa tipo 13 (doppia), con protezione EMP, per raccordo alla centrale telefonica
Locale d'allarme e emissione:	illuminazione 200 lux 1 interruttore 1 presa tipo 13 (doppia), con protezione EMP, sopra il piano di lavoro 1 presa tipo 34, con protezione EMP, per raccordo radio locale
Trasmissioni:	
Radio e telefono:	via cavo: 1 scatola di raccordo 10 x 2 1 scatola di raccordo 5 x 2 via radio: 3 raccordi d'antenna
Centrale telefonica:	via cavo: 1 distributore principale 2 tavole con cassette dei fusibili 1 tavolo con scatole di raccordo via radio: 1 placca per connessioni d'antenna
Locale d'allarme e emissione:	via cavo: 1 scatola di raccordo 5 x 2 via radio: 1 raccordo d'antenna 2 raccordi d'antenna per radio locale

Trattamento delle superfici

Pavimento:	betoncino con pittura a due componenti
Pareti:	dispersione
Soffitto:	dispersione

Arredamento fisso (legato alla costruzione)**Piano di lavoro:**

Radio e telefono: 10-12 posti di lavoro, consistenti in tavoli su mensole largh. 0,6 m, lungh. 8-10 m, con 10-12 cassetti
 2 posti di lavoro, consistenti in un tavolo su mensola, largh. 0,6 m, lungh. 3 m, con 2 cassetti

Locale d'allarme e emissione: tavolo su mensola, largh. 0,8 m, lungh. ca. 1,5 m, con 2 cassetti

Superficie di deposito:

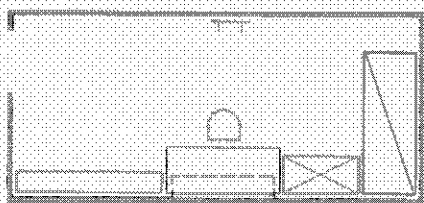
Radio e telefono: scaffalatura leggera con 4 ripiani, prof. 0,3 m, largh. ca. 3 m

Diversi:

1 finestra scorrevole, in due elementi, largh. 1 m, altezza 0,8 m, a livello del tavolo su mensola, verso info

Altro arredamento (non legato alla costruzione)**Fornitura UFPC:**

equipaggiamento di trasmissione (vedi punto 3.5)
 1 lampada portatile d'emergenza con apparecchio di carica
 1 estintore

Capo locale**Dimensioni e disposizione possibile**

Superficie 10 - 15 m²
 Altezza i.L.: 2,60 m

Installazioni e dotazioni tecniche**Ventilazione:**

ventilazione diretta

Installazione elettrica

illuminazione 200 lux

1 interruttore

1 presa tipo 13 (doppia) sopra il piano di lavoro

Trasmissioni:

via cavo: 1 scatola di raccordo 2 x 2

Trattamento delle superfici**Pavimento:**

betoncino con pittura a due componenti

Pareti:

dispersione

Soffitto:

dispersione

Arredamento fisso (legato alla costruzione)**Piano di lavoro:**

1 posto di lavoro, consistente in un tavolo su mensola, largh. 0,6 m, lungh. 1,5 m

Superficie di deposito:

1 ripiano sopra il piano di lavoro, largh. 0,3 m, lungh. ca. 1,5 m

scaffalatura leggera con 4 ripiani, prof. 0,3 m, largh. 2-3 m

1 armadio con porte a battente con chiusura, prof. 0,5 m, largh. ca. 1 m

Letti per il personale:

1 castello per 2 letti, 0,7 x 1,9 m, secondo le istruzioni dell'UFPC

Diversi:

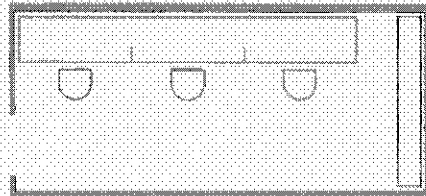
ganci appendiabiti

Altro arredamento (non legato alla costruzione)

Fornitura UFPC: equipaggiamento di trasmissione (vedi punto 3.5)

Cancelleria

Dimensioni e disposizione possibile



Superficie: 10 - 15 m²
Altezza i.L.: 2,60 m

Installazioni e dotazioni tecniche

Ventilazione:	ventilazione diretta
Installazione elettrica:	illuminazione 200 lux 1 interruttore 1 presa tipo 1.3 (doppia) sopra il piano di lavoro
Trasmissioni:	via cavo: 1 scatola di raccordo 5 x 2

Trattamento delle superfici

Pavimento:	betoncino con pittura a due componenti
Pareti:	dispersione
Soffitto:	dispersione

Arredamento fisso (legato alla costruzione)

Piano di lavoro:	3 posti di lavoro, consistenti in un tavolo su mensola, largh. 0,6 m, lungh. 4,5 m, con 3 cassetti
Superficie di deposito:	scaffalatura leggera con 4 ripiani, prof. 0,3 m, largh. 2-3 m

Altro arredamento (non legato alla costruzione)

Fornitura UFPC: equipaggiamento di trasmissione (vedi punto 3.5)

2.63.3 Gruppi di locali C: Sostegno

Funzione

I locali di sostegno devono essere previsti per l'effettivo totale del personale.

Locali del personale

I locali del personale comprendono i dormitori e il soggiorno. Bisogna prevedere posti-letto per la totalità del personale; un certo numero di posti-letto va separato per il personale femminile.

Il soggiorno viene utilizzato anche come refettorio e, se necessario, come locale di lavoro e accesso agli altri locali.

Lavabi e toilettes

Si deve prevedere WC separati per donne e uomini, di cui 1 WC per le donne e 1 WC ogni 30 uomini, come anche 1 posto-lavabo ogni 10 persone.

Sussistenza

I locali e le installazioni previsti a tale scopo devono consentire una sussistenza semplice al personale. Le dimensioni di questi locali e le loro installazioni sono calcolate in funzione di un approvvigionamento di 2 l di alimento liquido o semiliquido per persona e per giorno.

Locale manutenzione tecnica

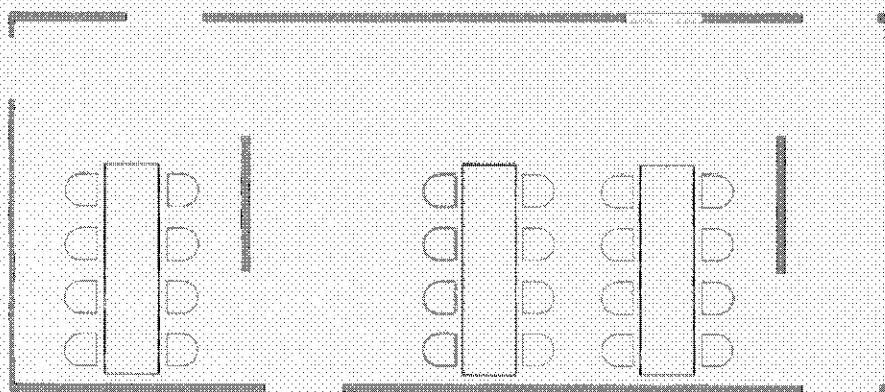
Il locale serve quale officina per i meccanici degli apparecchi di trasmissione e altro personale tecnico. Se necessario, si può utilizzare il locale Man tecn come normale locale di lavoro.

Compendio

I dormitori del personale devono essere disposti in modo da garantire una certa tranquillità. A tale condizione, è data libertà di sistemazione per questi locali. L'ubicazione del soggiorno è determinata dalla sua funzione di locale d'accesso. I lavabi, le toilettes e la cucina devono venir raggruppati soprattutto in considerazione di una disposizione economica e semplice delle installazioni.

Descrizione dei singoli locali**Soggiorno**

Dimensioni e disposizione possibile



Superficie: 35-50 m²
Altezza i L: 2.60 m

Installazioni e dotazioni tecniche

Ventilazione:	ventilazione diretta/indiretta
Installazione elettrica:	illuminazione 200 lux
	illuminazione d'emergenza
	1 interruttore
	1 presa tipo 13 (doppia)
	1 presa tipo 13 (doppia) con protezione EMP quale
	raccordo per la lampada portatile d'emergenza
Trasmissioni:	via cavo: 1 scatola di raccordo 5 x 2

Trattamento delle superfici

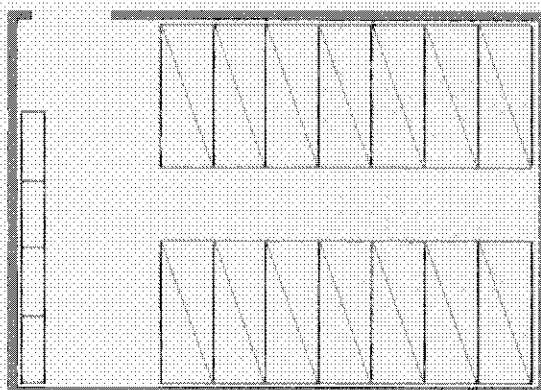
Pavimento:	betoncino con pittura a due componenti
Pareti:	dispersione
Soffitto:	dispersione

Arredamento fisso (legato alla costruzione)

Diversi:	ganci appendiabiti
----------	--------------------

Altro arredamento (non legato alla costruzione)

Fornitura UFPC:	1 lampada portatile d'emergenza con apparecchio di carica 2 estintori equipaggiamento di trasmissione (vedi punto 3.5)
-----------------	--

Dormitorio del personale**Dimensioni e disposizione possibile**

Superficie: 30-35 m²
secondo la grandezza del
modulo
Altezza i.L.: 2,60 m

Installazioni e dotazioni tecniche

Ventilazione:	ventilazione diretta
Installazione elettrica:	illuminazione 50 lux illuminazione notturna 1 interruttore 1 interruttore/presa tipo 13 per l'illuminazione notturna

Trattamento delle superfici

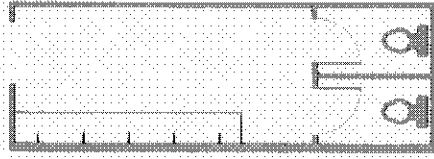
Pavimento:	betoncino con pittura a due componenti
Pareti:	dispersione
Soffitto:	dispersione

Arredamento fisso (legato alla costruzione)

Letti per il personale:	castelli per 3 letti, 70 x 190 cm, secondo le istruzioni dell'UFPC
Superficie di deposito:	scaffali per effetti personali e vestiario, prof. 0,3 m, largh. ca. 0,9 m

Lavabi e toilettes

Dimensioni e disposizione possibile



Superficie: Uomini ca. 10 m²
 Donne ca. 5 m²
 Altezza i.L.: 2,60 m

Installazioni e dotazioni tecniche

Ventilazione:	espulsione diretta
Installazione sanitaria:	
Donne:	1 WC lavabi a canale: 1-2 posti-lavabo (un rubinetto ogni 0,6 m)
Uomini:	1 WC ogni 30 persone lavabi a canale: 1 posto-lavabo ogni 10 persone (un rubinetto ogni 0,6 m) 1 pozzetto di scarico ev. raccordo per distribuzione d'emergenza d'acqua, con pompa a mano
Installazione elettrica:	illuminazione 100 lux 1 interruttore/presa tipo 13 1 presa tipo 13 (doppia) ogni 3-4 posti-lavabo

Trattamento delle superfici

Pavimento:	betoncino con pittura a due componenti
Pareti:	dispersione
Soffitto:	dispersione

Arredamento fisso (legato alla costruzione)

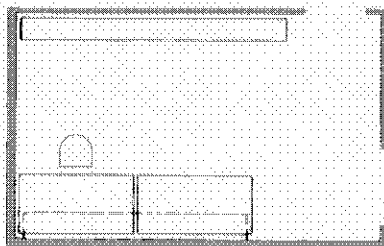
Superficie di deposito:	scaffalatura leggera con 4 ripiani, prof. 0,3 m, largh. 1,5-3 m
Diversi:	ganci appendiabiti ripiano sopra i lavabi a canale, largh. 0,15 m specchi sopra i lavabi a canale

Altro arredamento (non legato alla costruzione)

Fornitura UFPC:	1 larina di soccorso per ogni WC
-----------------	----------------------------------

Locale manutenzione tecnica

Dimensioni e disposizione possibile



Superficie: 10-20 m²
 Altezza i.L.: 2,60 m

Installazioni e dotazioni tecniche

Ventilazione:	ventilazione diretta
Installazione elettrica:	illuminazione 200 lux 1 interruttore 1 presa tipo 13 (doppia) sopra il piano di lavoro 1 presa tipo 15 (doppia) con protezione EMP sopra il piano di lavoro
Trasmissioni:	via cavo: 1 scatola di raccordo 5 x 2 via radio: 1 raccordo d'antenna

Trattamento delle superfici

Pavimento:	betoncino con pittura a due componenti
Pareti:	dispersione
Soffitto:	dispersione

Arredamento fisso (legato alla costruzione)

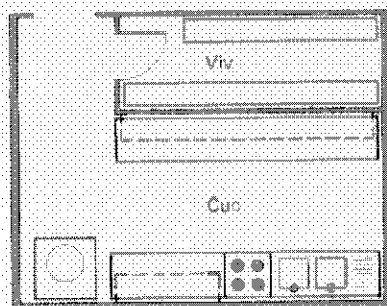
Piano di lavoro:	1 posto di lavoro consistente in un tavolo su mensole, largh. 0,8 m, lungh. 1,5 m 1 banco di lavoro con morsa, largh. 0,8 m, lungh. 1,5 m
Superficie di deposito:	2 ripiani sopra il piano di lavoro, largh. 0,3 m, lungh. ca. 3 m ciascuno scaffalatura leggera con 4 ripiani, prof. 0,4 m, largh. 3-5 m

Altro arredamento (non legato alla costruzione)

Fornitura UFPC:	1 cassettera per il banco di lavoro, incluso l'assortimento di utensili equipaggiamento di trasmissione (vedi punto 3.5)
-----------------	---

Cucina, Viveri

Dimensioni e disposizione possibile



Superficie: ca. 20 m²
Altezza i.L.: 2,60 m

Installazioni e dotazioni tecniche

Ventilazione:	ventilazione diretta espulsione diretta
Installazione sanitaria:	1 lavandino doppio 1 pozzetto di scarico (davanti alla pentola a vapore) 1 raccordo per distribuzione d'emergenza d'acqua, con pompa a mano
Installazione elettrica:	illuminazione 100 lux 1 interruttore/presa tipo 13 1 interruttore nel locale viveri 1 presa tipo 13 (doppia) sopra il piano di lavoro raccordi necessari per gli apparecchi 1 pentola a vapore 50 l con dispositivo di condensazione 1 fornello incorporato a 4 placche (esecuzione domestica) 1 bollitore 50 l combinato con il lavandino doppio

Trattamento delle superfici

Pavimento:	betoncino con pittura a due componenti
Pareti:	dispersione
Soffitto:	dispersione

Arredamento fisso (legato alla costruzione)

Piano di lavoro:	tavolo su mensole, largh. 0,6 m, lungh. ca. 5 m
Superficie di deposito:	
Cucina:	2 ripiani sopra il piano di lavoro, largh. 0,3 m, lungh. ca. 5 m ciascuno 1 ripiano sotto il piano di lavoro, largh. 0,4 m, lungh. ca. 5 m
Viveri:	scaffalatura leggera con 4 ripiani, prof. 0,4 m, largh. ca. 4-6 m

2.63.4 Gruppo di locali D: Locali tecnici**Funzione**

Nei locali tecnici si trovano le installazioni per l'approvvigionamento dell'impianto con aria, acqua ed elettricità. Le differenti installazioni necessarie sono descritte al capitolo 3.

Contrariamente alle altre parti dell'impianto, i locali tecnici sono in parte molto rumorosi. Per ottenere un'isolazione fonica a riguardo dei locali che necessitano tranquillità (locali di lavoro, ecc.) vengono interposti, per quanto possibile, locali meno sensibili ai rumori (cucina, soggiorno).

Compendio

I locali tecnici si ripartiscono nel modo seguente:

Sala macchine

La sala macchine contiene il gruppo elettrogeno, composto di un motore Diesel e d'un generatore.

Locale di ventilazione

Il locale contiene le installazioni di ventilazione. Spesso contiene anche la distribuzione principale dell'elettricità e dell'acqua. In generale, anche la fossa fecale è sistemata sotto questo locale. Tra il locale di ventilazione e il soggiorno si deve prevedere una PP1.

Altri elementi

Sono segnatamente la presa d'aria, lo scarico d'aria, il serbatoio della nafta e quello dell'acqua. L'accesso alla presa d'aria deve essere chiuso con una PB4 o un CB.

Descrizione dei singoli locali**Sala macchine**

Dimensioni	
Superficie:	ca. 20 m ²
Altezza i.L.:	2,60 m

Installazioni e dotazioni tecniche	
Ventilazione:	ventilazione diretta espulsione diretta
Installazione elettrica:	illuminazione 100 lux 1 interruttore 1 presa tipo 15 (doppia) con protezione EMP raccordi necessari per gli apparecchi

Trattamento delle superfici	
Pavimento:	betoncino
Pareti:	dispersione
Soffitto:	dispersione

Altro arredamento (non legato alla costruzione)	
Fornitura UFPC:	1 estintore

Locale di ventilazione (senza la presa e lo scarico d'aria)

Dimensioni	
Superficie:	ca. 25 m ²
Altezza i.L.:	2,60 m

Installazioni e dotazioni tecniche	
Ventilazione:	ventilazione diretta espulsione diretta
Installazione sanitaria:	rubinetto con raccordo per tubo flessibile pozzetto di scarico pompa fecale
Installazione elettrica:	illuminazione 100 lux illuminazione d'emergenza 1 interruttore 1 presa tipo 13 (doppia) con protezione EMP, per raccordo alla lampada portatile d'emergenza 1 presa tipo 15 (doppia) con protezione EMP raccordi necessari per gli apparecchi

Trattamento delle superfici	
Pavimento:	betoncino
Pareti:	dispersione
Soffitto:	dispersione

Arredamento fisso (legato alla costruzione)	
Superficie di deposito:	1 armadietto pensile, prof. ca. 0,4 m, largh. 1 m oppure 1 armadio con porte a battente, prof. 0,5 m, largh. 1 m

Altro arredamento (non legato alla costruzione)

Fornitura UFPC:	1 lampada portatile d'emergenza con apparecchio di carica
	1 apparecchio di carica per 2 accumulatori per le lampade portatili

La disposizione, la struttura e la dimensione dei serbatoi di nafta e d'acqua, della presa e dello scarico d'aria, sono specificate al capitolo 3.

2.64 Posto di comando tipo II

La figura 2.6-5 mostra un esempio di PC tipo II.

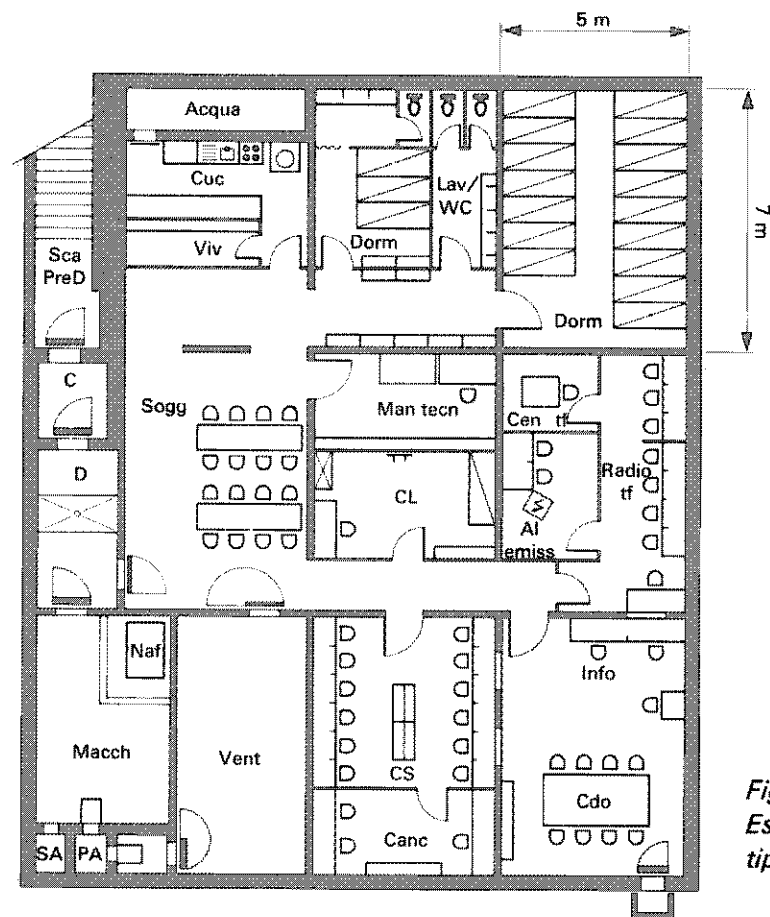


Figura 2.6-5
Esempio di PC
tipo II 1:200

2.64.1 Gruppo di locali A: Entrate e uscite

I dati del punto 2.63.1 possono essere ripresi in modo analogo.

2.64.2 Gruppo di locali B: Locali di comando

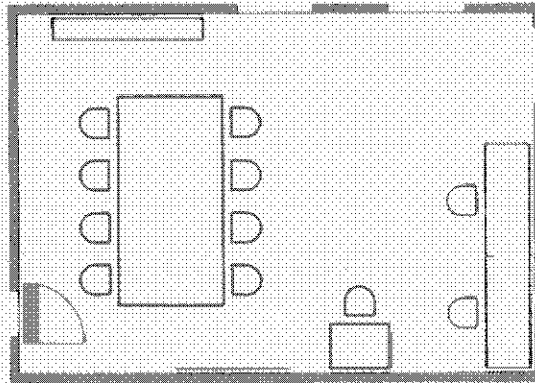
Funzione e compendio

Le funzioni dei singoli locali del gruppo B e le loro relazioni interne corrispondono ai dati del punto 2.63.2. I locali di comando e informazioni sono riuniti in un solo locale.

Descrizione dei singoli locali

Locale di comando e informazioni

Dimensioni e disposizione possibile



Superficie: ca. 35 m²
Altezza i.L. 2,60 m

Installazioni e dotazioni tecniche

Ventilazione:	ventilazione diretta
Installazione elettrica:	illuminazione 200 lux 1 interruttore 1 presa tipo 13 (doppia) 1 presa tipo 13 (doppia) sopra i posti del personale informazioni
Trasmissioni:	via cavo: 1 scatola di raccordo 5 x 2 via radio: 1 raccordo d'antenna raccordi esterni presso l'uscita di soccorso: via cavo: 1 scatola di raccordo 5 x 2 con scaricatore di sovratensione via radio: 1 raccordo d'antenna con scaricatore di sovratensione

Trattamento delle superfici

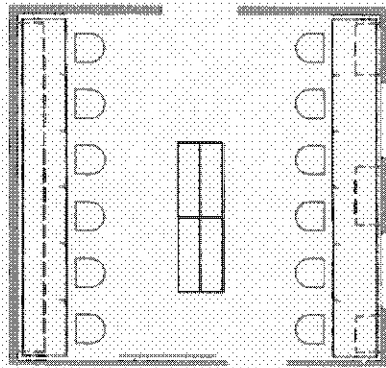
Pavimento:	betoncino con pittura a due componenti
Pareti:	dispersione
Soffitto:	dispersione

Arredamento fisso (legato alla costruzione)

Piano di lavoro:	1 posto di lavoro, consistente in un tavolo su mensole, largh. 0,6 m, lungh. 0,75 m, con cassetto, per tenitore di carte 2 posti di lavoro, consistenti in un tavolo su mensole, largh. 0,8 m, lungh. 3 m, con due cassetti, per il servizio informazioni
Superficie di deposito:	scaffalatura leggera con 4 ripiani, prof. 0,3 m, largh. ca. 2 m 3 finestre scorrevoli, in due elementi, larghe 1 m ciascuna, alte 0,8 m, a livello dei tavoli su mensole: 1 finestra verso Centro trm 2 finestre verso CS pannelli d'affissione

Altro arredamento (non legato alla costruzione)

Fornitura UFPC:	equipaggiamento di trasmissione (vedi punto 3.5)
-----------------	--

Capi servizio**Dimensioni e disposizione possibile**

Superficie: ca. 25 m²
Altezza i.L.: 2,60 m

Installazioni e dotazioni tecniche

Ventilazione:	ventilazione diretta
Installazione elettrica:	illuminazione 200 lux 1 interruttore
Trasmissioni:	2 prese tipo 13 (doppie) sopra il piano di lavoro via cavo: 2 scatole di raccordo 5 x 2 via radio: 1 raccordo d'antenna

Treatmento delle superfici

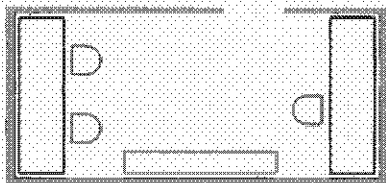
Pavimento:	betoncino con pittura a due componenti
Pareti:	dispersione
Soffitto:	dispersione

Arredamento fisso (legato alla costruzione)

Piano di lavoro:	10-12 posti di lavoro, consistenti in tavoli su mensole, largh. 0,6 m, lungh. 7-9 m
Superficie di deposito:	1 ripiano sopra il piano di lavoro, largh. 0,3 m, lungh. 7-9 m elemento a scomparti di deposito per ogni posto di lavoro, prof. 2 x 0,3, largh. ca. 2 m, altezza 1 m
Diversi:	2 finestre scorrevoli, in due elementi, larghe 1 m ciascuna, alte 0,8 m, a livello dei tavoli su mensole, verso Info pannelli d'affissione

Altro arredamento (non legato alla costruzione)

Fornitura UFPC:	equipaggiamento di trasmissione (vedi punto 3.5)
-----------------	--

Cancelleria**Dimensioni e disposizione possibile**

Superficie: ca. 10 m²
Altezza i.L.: 2,60 m

Installazioni e dotazioni tecniche

Ventilazione:	ventilazione diretta
Installazione elettrica:	illuminazione 200 lux 1 interruttore 1 presa tipo 13 (doppia) sopra il piano di lavoro

Trattamento delle superfici

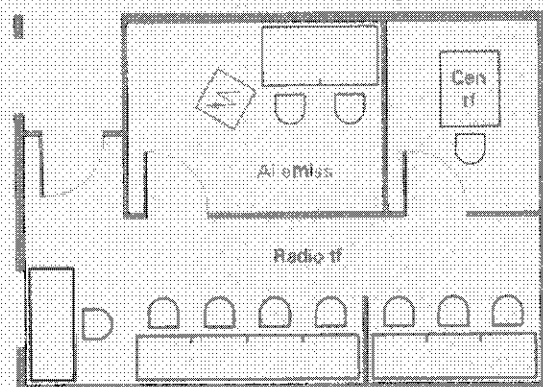
Pavimento:	betoncino con pittura a due componenti
Pareti:	dispersione
Soffitto:	dispersione

Arredamento fisso (legato alla costruzione)

Piano di lavoro:	3 posti di lavoro, consistenti in tavoli su mensole, largh. 0,6 m, complessivamente lungh. ca. 4 m, con 3 cassetti
Superficie di deposito:	scaffalatura leggera con 4 ripiani, prof. 0,3 m, largh. ca. 2 m

Centro di trasmissione

Dimensioni e disposizione possibile



Superficie: ca. 35 m²
Altezza i.L.: 2,60 m

Trattamento delle superfici

Pavimento:	betoncino con pittura a due componenti
Pareti:	dispersione
Soffitto:	dispersione

Arredamento fisso (legato alla costruzione)

Piano di lavoro	7 posti di lavoro, consistenti in tavoli su mensole, largh. 0,6 m, lungh. ca. 5,5 m con 7 cassetti
Radio e telefono	1 posto di lavoro, consistente in un tavolo su mensola, largh. 0,6 m, lungh. 1,5 m, con 1 cassetto
Locale d'allarme e emissione:	tavolo su mensola, largh. 0,8 m, lungh. ca. 1,5 m, con 2 cassetti
Diversi:	1 finestra scorrevole, in due elementi, largh. 1 m, altezza 0,8 m, a livello del tavolo su mensole, verso Info

Installazioni e dotazioni tecniche

Ventilazione:	ventilazione diretta
Installazione elettrica:	
Radio e telefono:	illuminazione 200 lux illuminazione d'emergenza 1 interruttore 1 presa tipo 13 (doppia) con protezione EMP, sopra i posti dei telefonisti 1 presa tipo 13 (doppia) con protezione EMP, sopra i posti degli operatori radio 1 presa tipo 13 (doppia) con protezione EMP, per raccordo alla lampada portatile d'emergenza
Centrale telefonica:	illuminazione 200 lux 1 interruttore 1 presa tipo 13 (doppia) presso il distributore principale 1 presa tipo 13 (doppia) con protezione EMP, per raccordo alla centrale telefonica
Locale d'allarme e emissione:	illuminazione 200 lux 1 interruttore 1 presa tipo 13 (doppia) con protezione EMP, sopra i piani di lavoro 1 presa tipo 34 con protezione EMP, per raccordo radio locale
Trasmissioni:	
Radio e telefono:	via cavo: 1 scatola di raccordo 10 x 2 1 scatola di raccordo 5 x 2 via radio: 2 raccordi d'antenna
Centrale telefonica:	via cavo: 1 distributore principale 1 tavola con cassetta dei fusibili 1 tavola con scatole di raccordo via radio: 1 placca per connessioni d'antenna
Locale d'allarme e emissione:	via cavo: 1 scatola di raccordo 5 x 2 via radio: 1 raccordo d'antenna 2 raccordi d'antenna per radio locale

Altro arredamento (non legato alla costruzione)

Fornitura UFPC:	equipaggiamento di trasmissione (vedi punto 3.5) 1 lampada portatile d'emergenza con apparecchio di carica 1 estintore
-----------------	--

Capo locale

Gli elementi dell'ufficio del capo locale corrispondono ai dati del PC tipo I (vedi punto 2.63.2).

2.64.3 Gruppo di locali C: Sostegno

I programmi e le relazioni riguardanti i locali restano immutati rispetto a quelli del PC tipo I. Anche le installazioni e le dotazioni tecniche corrispondono ai dati del PC tipo I. Le dimensioni dei locali e l'installazione sanitaria sono adattate all'effettivo ridotto del personale.

2.64.4 Gruppo di locali D: Locali tecnici

I programmi e le relazioni riguardanti i locali restano immutati rispetto a quelli del PC tipo I. Anche le installazioni e le dotazioni tecniche corrispondono ai dati

del PC tipo I. Le dimensioni dei locali sono adattate a un effettivo ridotto del personale. La disposizione, la struttura e la dimensione dei serbatoi di nafta e d'acqua, della presa e dello scarico d'aria, sono specificate al capitolo 3.

2.65 Posto di comando tipo II_{rid}

La figura 2.6-6 mostra un esempio di PC tipo II_{rid} in combinazione con un rifugio.

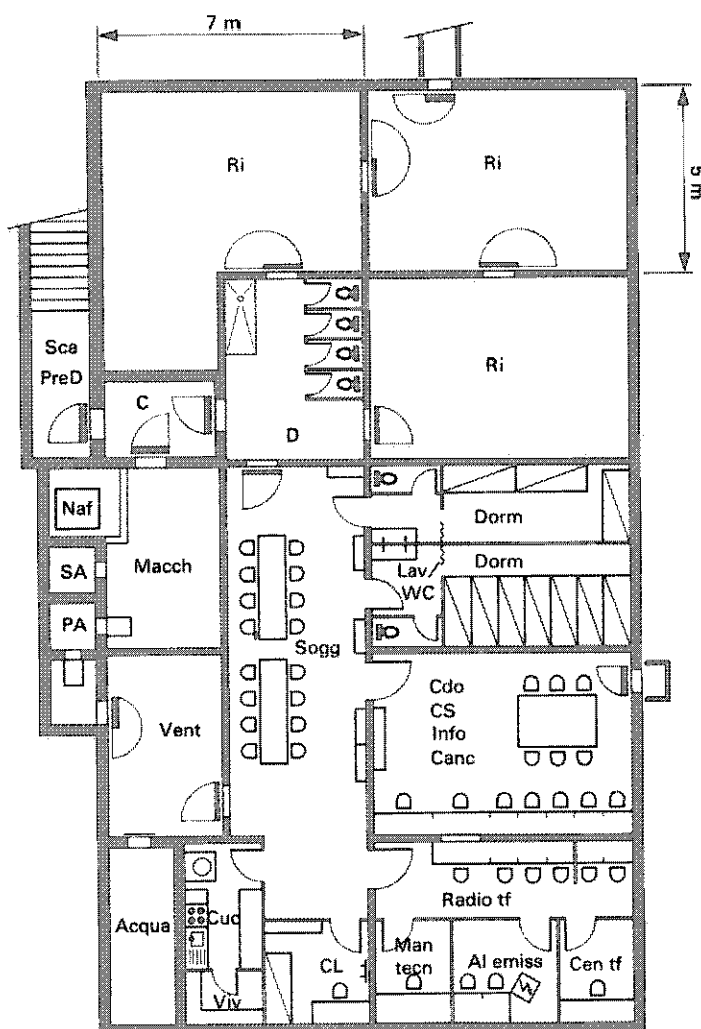


Figura 2.6-6 Esempio di PC tipo II_{riid} 1:200

2.65.1 Gruppo di locali A: Entrate e uscite

Funzione e compendio

Le funzioni e le relazioni fra i singoli locali del gruppo A restano immutate rispetto a quelle descritte al punto 2.63.1.

Descrizione dei singoli locali

Scala, predisinfezione

I dati per il PC tipo I, punto 2.63.1 possono essere ripresi in modo analogo ad eccezione dei seguenti:

Installazioni e dotazioni tecniche:

Trasmissioni: via cavo: 1 scatola di raccordo 5 x 2 con scaricatore di sovratensione.

Chiusa

I dati per il PC tipo I, punto 2.63.1 possono essere ripresi in modo analogo.

Disinfezione

In questo locale verranno sistemati i WC per il rifugio annesso. Ciò implica un aumento della superficie. Tutti gli altri dati sono descritti al punto 2.63.1.

2.65.2 Gruppo di locali B: Locali di comando

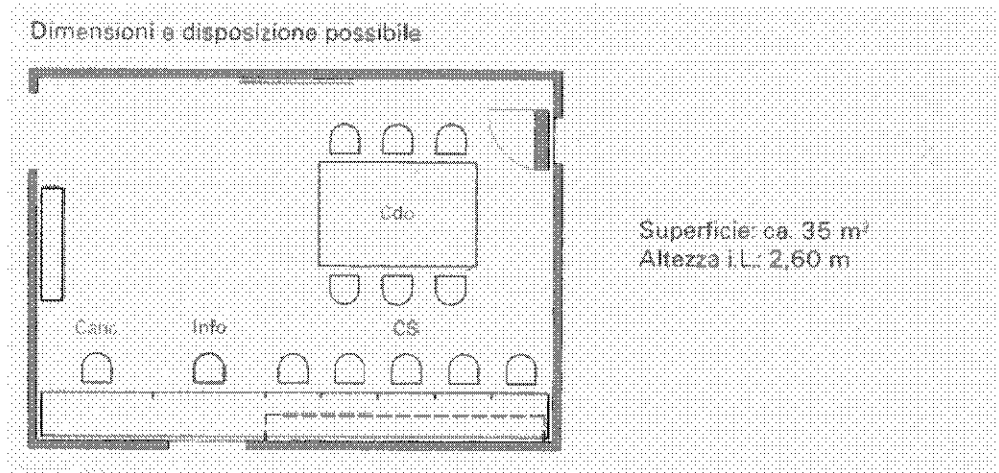
Funzione e compendio

Le funzioni e le relazioni fra i singoli locali del gruppo B restano immutate rispetto a quelle descritte al punto 2.63.2.

Cdo, CS, Info e Canc sono riuniti in un solo locale.

Descrizione dei singoli locali

Locale di comando, capi servizio, informazioni, cancelleria



Installazioni e dotazioni tecniche

Ventilazione:	ventilazione diretta
Installazione elettrica:	illuminazione 200 lux 1 interruttore 1 presa tipo 13 (doppia) sopra i posti CS 1 presa tipo 13 (doppia) sopra i posti Info e Canc
Trasmissioni:	via cavo: 1 scatola di raccordo 5 x 2 sopra i posti CS via radio: 1 raccordo d'antenna raccordo esterno presso l'uscita di soccorso via radio: 1 raccordo d'antenna con scaricatore di sovratensione

Trattamento delle superfici

Pavimento:	betoncino con pittura a due componenti
Pareti:	dispersione
Soffitto:	dispersione

Arredamento fisso (legato alla costruzione)

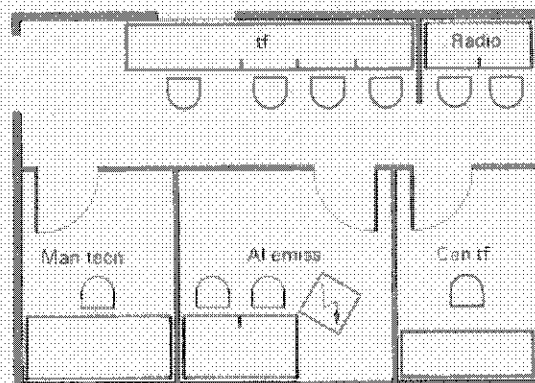
Piano di lavoro:	5 posti di lavoro per CS, consistenti in un tavolo su mensole, largh. 0,6 m, lungh. 3,75 m 1 posto di lavoro per Info, consistente in un tavolo su mensole, largh. 0,6 m, lungh. 1,5 m, con 1 cassetto 1 posto di lavoro per Canc, consistente in un tavolo su mensole, largh. 0,6 m, lungh. 1,5 m, con 1 cassetto
Superficie di deposito:	1 ripiano sopra il piano di lavoro per CS, largh. 0,3 m, lungh. ca. 4 m
Diversi:	scaffalatura leggera con 4 ripiani, prof. 0,3 m, largh. ca. 1,5 m 1 finestra scorrevole, in due elementi, larga 1 m, altezza 0,8 m, a livello del tavolo su mensole, verso Centro tm pannelli d'affissione

Altro arredamento (non legato alla costruzione)

Fornitura UEPC:	equipaggiamento di trasmissione (vedi punto 3.5)
-----------------	--

Centro di trasmissione e locale manutenzione tecnica

Dimensioni e disposizione possibile



Superficie: ca. 30 m²
Altezza iL: 2,60 m

Installazioni e dotazioni tecniche

Ventilazione:	ventilazione diretta
Installazione elettrica:	
Radio e telefono:	illuminazione 200 lux illuminazione d'emergenza 1 interruttore 1 presa tipo 13 (doppia) con protezione EMP, sopra i posti dei telefonisti 1 presa tipo 13 (doppia) con protezione EMP, sopra i posti degli operatori radio 1 presa tipo 13 (doppia) con protezione EMP, per raccordo alla lampada portatile d'emergenza
Centrale telefonica:	illuminazione 200 lux 1 interruttore 1 presa tipo 13 (doppia) sopra il distributore principale 1 presa tipo 13 (doppia) con protezione EMP, per raccordo alla centrale telefonica
Locale d'allarme e emissione:	illuminazione 200 lux 1 interruttore 1 presa tipo 13 (doppia) con protezione EMP, sopra i piani di lavoro 1 presa tipo 34 con protezione EMP, per raccordo radio locale
Trasmissioni:	
Radio e telefono:	via cavo: 1 scatola di raccordo 5 x 2 via radio: 2 raccordi d'antenna
Centrale telefonica:	via cavo: 1 distributore principale 1 tavola con cassetta dei fusibili 1 tavola con scatole di raccordo via radio: 1 piacca per connessioni d'antenna
Locale d'allarme e emissione:	via cavo: 1 scatola di raccordo 5 x 2 via radio: 1 raccordo d'antenna 2 raccordi d'antenna per radio locale
Man tecn:	via cavo: 1 scatola di raccordo 5 x 2 via radio: 1 raccordo d'antenna

Trattamento delle superfici

Pavimento:	betoncino con pittura a due componenti
Pareti:	dispersione
Soffitto:	dispersione

Arredamento fisso (legato alla costruzione)

Piano di lavoro:	
Centrale telefonica:	tavolo su mensola, largh. 0,8 m, lungh. ca. 2 m, con cassetto
Radio e telefono:	6 posti di lavoro, consistenti in tavoli su mensola, largh. 0,6 m, lungh. ca. 5 m, con 6 cassette
Locale d'allarme e emissione:	tavolo su mensola, largh. 0,8 m, lungh. 1,5 m, con 2 cassette
Man tecn:	1 banco di lavoro con morsa, largh. 0,8 m, lungh. 1,5 m
Superficie di deposito:	
Man tecn:	2 ripiani sopra il piano di lavoro, largh. 0,3 m, lungh. ca. 1,5 m scaffalatura leggera con 4 ripiani, prof. 0,3 m, largh. ca. 1,5 m
Diversi:	1 finestra scorrevole, in due elementi, largh. 1 m, altezza 0,8 m, a livello del tavolo su mensola, verso Cdo

Arredamento fisso (non legato alla costruzione)

Fornitura UFPC:	equipaggiamento di trasmissione (vedi punto 3.5)
	1 lampada portatile d'emergenza con apparecchio di carica
	1 estintore
	1 cassettera per il banco di lavoro, incluso l'assortimento di utensili

Capo locale

L'ufficio del capo locale è conforme ai dati del PC tipo I, punto 2.63.2, ad eccezione di quanto segue:

- dimensioni: superficie 8 - 10 m²
- arredamento fisso (legato alla costruzione): nessun armadio con porte a battente.

2.65.3 Gruppo di locali C: Sostegno

I programmi e le relazioni fra i locali restano immutati rispetto a quelli del PC tipo I. Anche le installazioni e le dotazioni tecniche corrispondono ai dati del PC tipo I. Le dimensioni dei locali e l'installazione sanitaria sono adattate a un effettivo ridotto di personale.

2.65.4 Gruppo di locali D: Locali tecnici

I programmi e le relazioni fra i locali restano immutati rispetto a quelli del PC tipo I. Anche le installazioni e le dotazioni tecniche corrispondono ai dati del PC tipo I. Le dimensioni dei locali sono adattate a un effettivo ridotto di personale. La disposizione, la struttura e la dimensione dei serbatoi di nafta e d'acqua, della presa e dello scarico d'aria, sono specificate al capitolo 3.

2.66 Posto di comando tipo III

La figura 2.6-7 mostra un esempio di PC tipo III in combinazione con un rifugio.

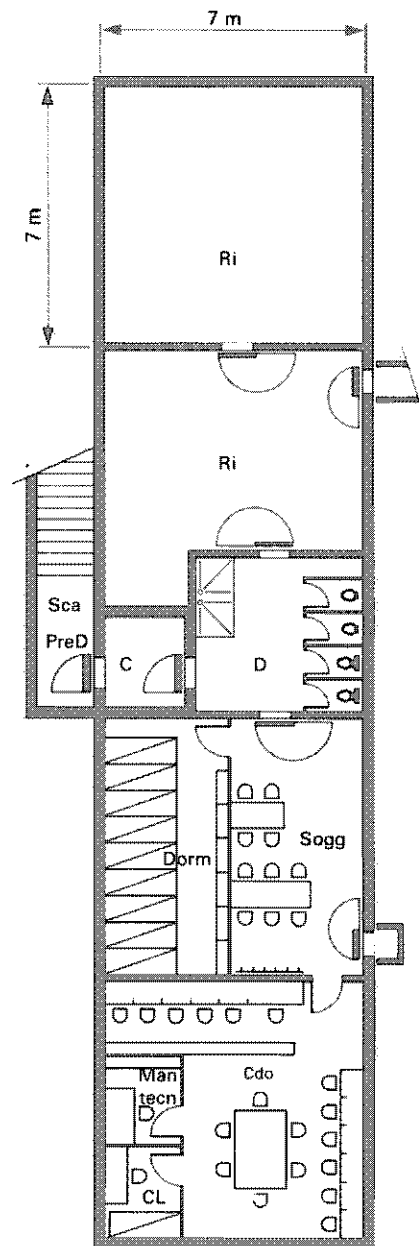


Figura 2.6-7 Esempio di PC tipo III 1:200

2.66.1 Gruppo di locali A: Entrate e uscite

Le dimensioni e la disposizione di questo gruppo di locali si deducono dalle prescrizioni per i rifugi di 100 posti protetti e più, secondo le istruzioni tecniche per la costruzione dei rifugi privati (ITRP).

Per quanto concerne le installazioni e le dotazioni tecniche di questi locali, vale quanto segue:

Installazioni e dotazioni tecniche

Ventilazione, installazione sanitaria:	secondo ITRP
Installazione elettrica:	
Predisinfezione:	illuminazione 50 lux 1 interruttore/presa tipo 13 1 scatola a morsetti per entrata o uscite di corrente
Chiusa:	illuminazione 50 lux 1 interruttore/presa tipo 13
Trasmissioni:	
Predisinfezione:	via cavo: 1 scatola di raccordo 5 x 2 con scaricatore di sovratensione via radio: 2 raccordi d'antenna con scaricatore di sovratensione
Chiusa:	via cavo: 1 presa-telefono 4 poli, umida

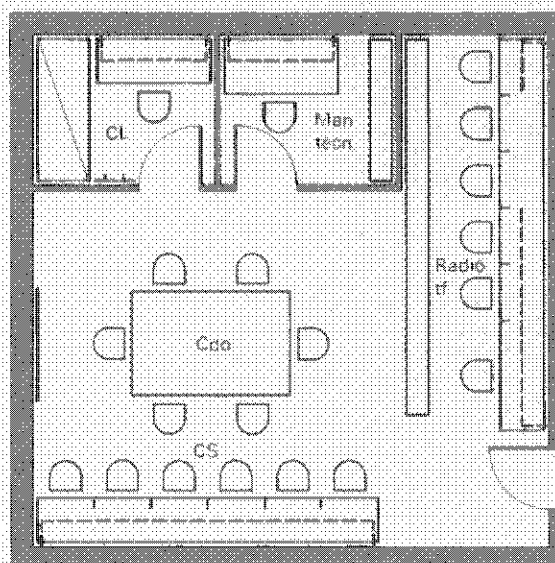
Altro arredamento (non legato alla costruzione)

Fornitura UFPC:	equipaggiamento di trasmissione (vedi punto 3.5)
-----------------	--

2.66.2 Gruppo di locali B: Locali di comando

Il gruppo di locali B è riunito in un solo locale, nel quale l'ufficio del capo locale e il locale manutenzione tecnica sono separati.

Dimensioni e disposizione possibile



Superficie: ca. 50 m²
Altezza i.L.: 2,60 m

Trattamento delle superfici

Pavimento:	betoncino con pittura a due componenti
Pareti:	dispersione
Soffitto:	dispersione

Installazioni e dotazioni tecniche

Ventilazione:	ventilazione diretta
Installazione elettrica:	
Locale comando:	illuminazione 200 lux illuminazione d'emergenza 1 interruttore 1 presa tipo 13 (doppia) sopra i posti CS 1 presa tipo 13 (doppia) con protezione EMP, sopra i posti Info e trm 1 presa tipo 13 (doppia) con protezione EMP, per raccordo alla lampada portatile d'emergenza
Capo locale:	illuminazione 200 lux 1 interruttore 1 presa tipo 13 (doppia) sopra il piano di lavoro
Man tecn.:	illuminazione 200 lux 1 interruttore 1 presa tipo 15 (doppia) con protezione EMP, sopra il piano di lavoro
Trasmissioni:	
Locale di comando:	via cavo: 1 scatola di raccordo 15 x 2 con scaricatore di sovratensione sopra i posti trm via radio: 2 raccordi d'antenna raccordo esterno presso l'uscita di soccorso: via radio: 1 raccordo d'antenna con scaricatore di sovratensione
Capo locale:	via cavo: 1 scatola di raccordo 2 x 2
Man tecn.:	via cavo: 1 scatola di raccordo 2 x 2 via radio: 1 raccordo d'antenna

Arredamento fisso (legato alla costruzione)

Piano di lavoro:	
Locale di comando:	6 posti di lavoro per CS, consistenti in un tavolo su mensola, largh. 0,6 m, lungh. 4,5 m 5 posti di lavoro per Info e trm, consistenti in un tavolo su mensola, largh. 0,6 m, lungh. ca. 4 m, con 5 cassetti 1 posto di lavoro per Canc, consistente in un tavolo su mensola, largh. 0,6 m, lungh. 1,5 m, con 1 cassetto
Capo locale:	1 posto di lavoro consistente in un tavolo su mensola, largh. 0,6 m, lungh. 1,5 m
Man tecn.:	1 posto di lavoro consistente in un banco di lavoro con morsa, largh. 0,8 m, lungh. 1,5 m
Superficie di deposito:	
Locale di comando:	1 ripiano sopra il piano di lavoro per CS, largh. 0,3 m, lungh. 4,5 m scaffalatura leggera con 4 ripiani per Info e trm, prof. 0,3 m, largh. ca. 5 m
Capo locale:	1 ripiano sopra il piano di lavoro, largh. 0,3 m, lungh. 1,5 m
Man tecn.:	scaffalatura leggera con 4 ripiani, prof. 0,3 m, largh. ca. 2 m 2 ripiani sopra il banco di lavoro, largh. 0,3 m, lungh. 1,5 m
Diversi:	
Locale di comando:	pannelli d'affissione
Capo locale:	1 castello per 2 letti, 0,7 x 1,9 m, secondo istruzioni UFPC ganci appendiabiti

Altro arredamento (non legato alla costruzione)

Fornitura UFPC:	equipaggiamento di trasmissione (vedi punto 3.5) 1 lampade portatile d'emergenza con apparecchio di carica, nel locale di comando 2 estintori 1 cassettera presso il banco di lavoro, incluso l'assortimento di utensili
------------------------	---

2.66.3 Gruppo di locali C: Sostegno***Funzione e compendio***

Il soggiorno e il dormitorio per il personale del gruppo di locali C sono riuniti in un unico locale. I lavabi e i WC sono sistemati nella disinfezione, mentre il locale di manutenzione tecnica è integrato al gruppo di locali B.

Descrizione dei locali***Soggiorno***

Le dimensioni del soggiorno sono adattate all'effettivo del personale. L'installazione elettrica corrisponde a quella di un impianto ITRP.

Dormitorio del personale

Le dimensioni del dormitorio sono adattate all'effettivo del personale.

2.66.4 Gruppo di locali D: Locali tecnici

Non sono previsti locali tecnici particolari.

2.67 Posto di comando tipo IV

Il PC tipo IV può essere realizzato solo quale impianto combinato. In generale viene combinato con un impianto d'apprestamento (vedi punto 2.7).